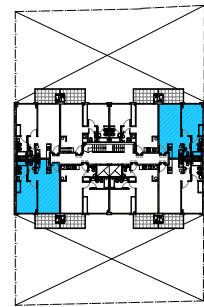
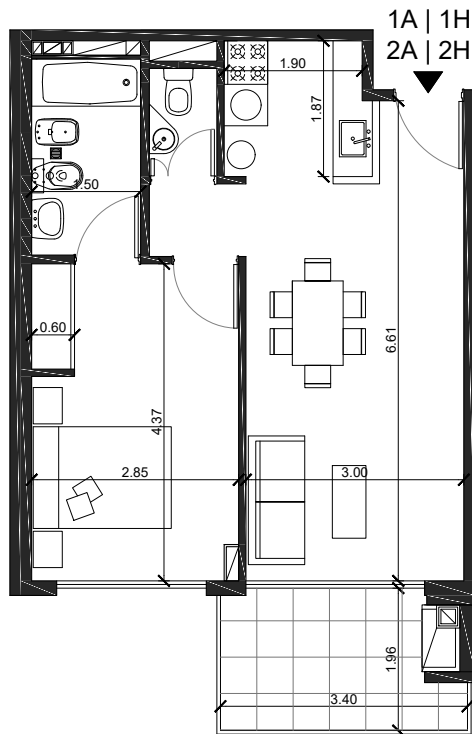




Nuñez 3422, CABA.

1°A | 1°H | 2°A | 2°H



1° y 2° PISO

1°A y 1°H
2°A y 2°H

AREAS

SUP. CUBIERTA	42,83m ²
SUP. SEMIC/ LIBRE	5,67m ²
SUP. TOTAL	48,50m²

Detalles de Terminación:

- Balcones con parrilla
- Griferías FV y sanitarios FERRUM
- Aire acondicionado frío - calor
- Agua caliente por termo tanque eléctrico
- Carpinterías de metal con hojas de aluminio
- Cerámicos en baños
- Porcellanatos en cocinas
- Mueble bajo mesada y alacenas
- Mesada de granito gris mara
- Piso porcellanato en estar y dormitorios
- Frontes de placard piso a techo

NOTA: Las superficies son aproximadas. Las definitivas surgirán del plano de agrimensura