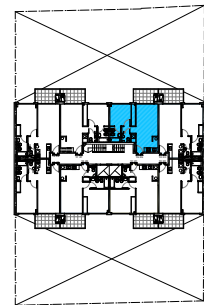
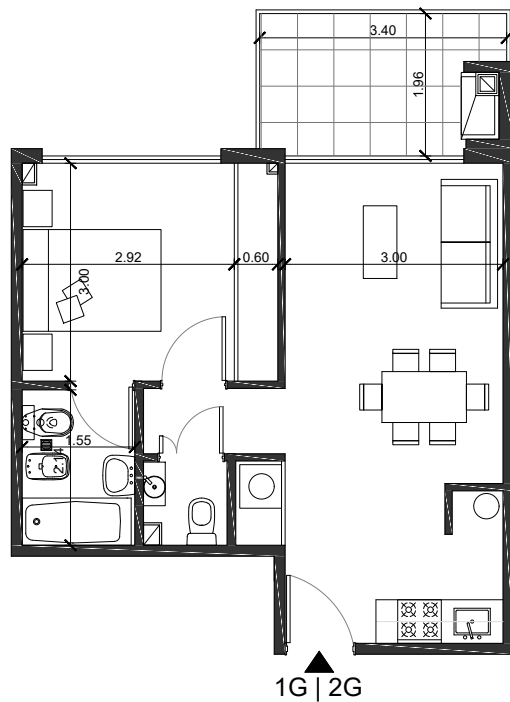




Nuñez 3422, CABA.

1°G | 2°G



1°y 2° PISO

1°G y 2°G

AREAS

SUP. CUBIERTA	38,61m ²
SUP. SEMIC/ LIBRE	5,60m ²
SUP. TOTAL	44,21m ²

Detalles de Terminación:

- Balcones con parrilla
- Griferías FV y sanitarios FERRUM
- Aire acondicionado frio - calor
- Agua caliente por termo tanque eléctrico
- Carpinterías de metal con hojas de aluminio
- Cerámicos en baños
- Porcellanatos en cocinas
- Mueble bajo mesada y alacenas
- Mesada de granito gris mara
- Piso porcellanato en estar y dormitorios
- Frontes de placard piso a techo

NOTA: Las superficies son aproximadas. Las definitivas surgirán del plano de agrimensura