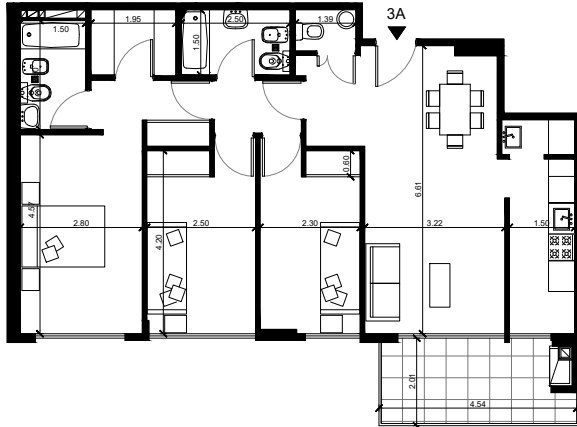


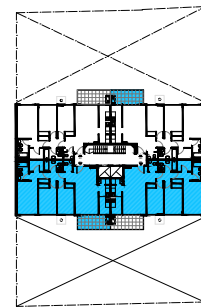


Nuñez 3422, CABA.

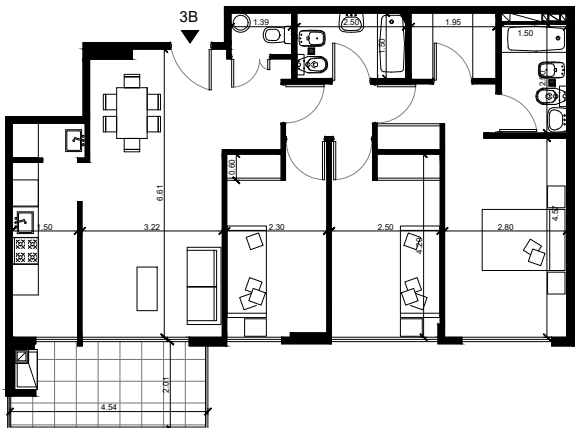
3°A | 3° B



3°A



3° PISO



3°B

AREAS

| | |
|-------------------|---------------------------|
| SUP. CUBIERTA | 87,03m ² |
| SUP. SEMIC/ LIBRE | 7,52m ² |
| SUP. TOTAL | 94,55m² |

Detalles de Terminación:

- Balcones con parrilla
- Griferías FV y sanitarios FERRUM
- Aire acondicionado frio - calor
- Caldera dual para calefaccion por piso y agua caliente
- Carpinterías de aluminio anodizado
- Cerámicos en baños
- Porcellanatos en cocinas
- Mueble bajo mesada y alacenas
- Piso porcellanato en estar y dormitorios
- Frentes de placard piso a techo

NOTA: Las superficies son aproximadas. Las definitivas surgirán del plano de agrimensura