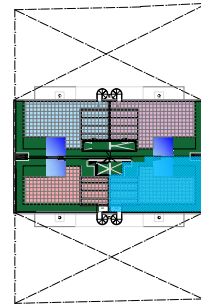
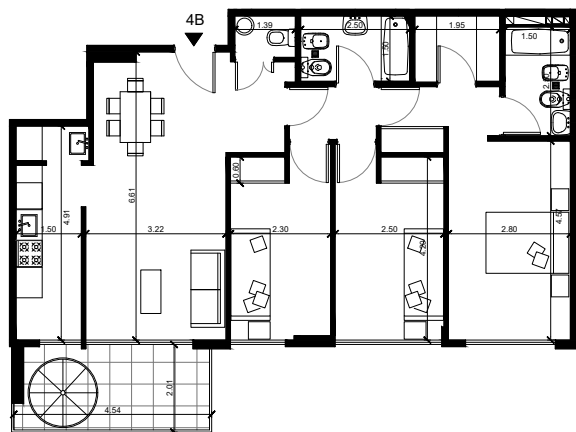


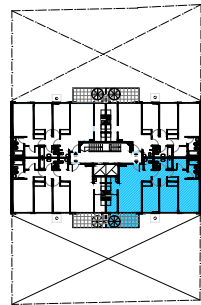
**4°B - PLANTA ALTA**



**5° PISO - TERRAZA**



**4°B - PLANTA BAJA**



**4° PISO**

**AREAS**

<b>SUP. CUBIERTA</b>	<b>87,03m<sup>2</sup></b>
<b>SUP. SEMIC/ LIBRE</b>	<b>103,13m<sup>2</sup></b>
<b>SUP. TOTAL</b>	<b>190,16m<sup>2</sup></b>

**Detalles de Terminación:**

- Terraza exclusiva con pergola, parrilla e hidromasaje
- Griferías FV y sanitarios FERRUM
- Aire acondicionado frío - calor
- Caldera dual para calefacción por piso y agua caliente
- Carpinterías de aluminio anodizado
- Cerámicos en baños
- Porcelanatos en cocinas
- Mueble bajo mesada y alacenas
- Piso porcelanato en estar y dormitorios
- Frentes de placard piso a techo

NOTA: Las superficies son aproximadas. Las definitivas surgirán del plano de agrimensura