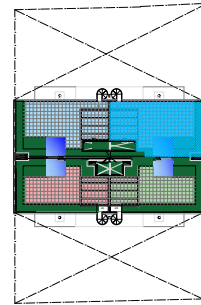
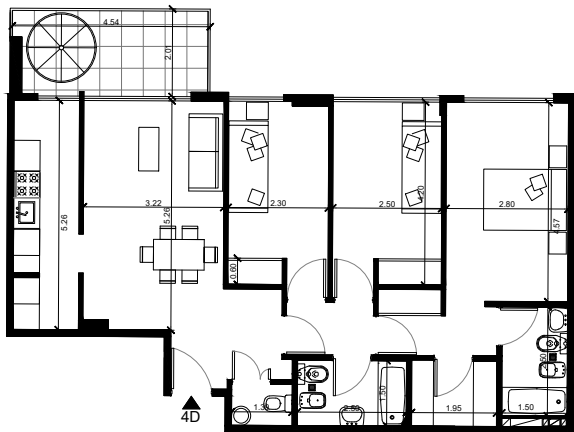


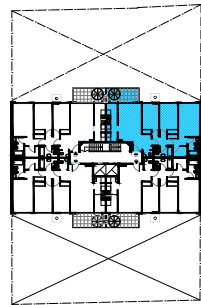
4°D - PLANTA ALTA



5° PISO - TERRAZA



4°D - PLANTA BAJA



4° PISO

AREAS

SUP. CUBIERTA	87,39m²
SUP. SEMIC/ LIBRE	97,84m²
SUP. TOTAL	185,23m²

Detalles de Terminación:

- Terraza exclusiva con pergola, parrilla e hidromasaje
- Griferías FV y sanitarios FERRUM
- Aire acondicionado frío - calor
- Caldera dual para calefacción por piso y agua caliente
- Carpinterías de aluminio anodizado
- Cerámicos en baños
- Porcellanatos en cocinas
- Mueble bajo mesada y alacenas
- Piso porcellanato en estar y dormitorios
- Frentes de placard piso a techo

NOTA: Las superficies son aproximadas. Las definitivas surgirán del plano de agrimensura