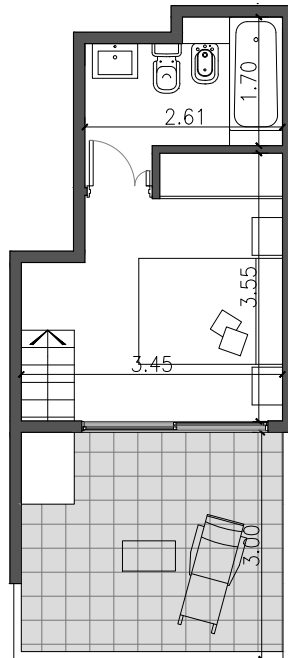
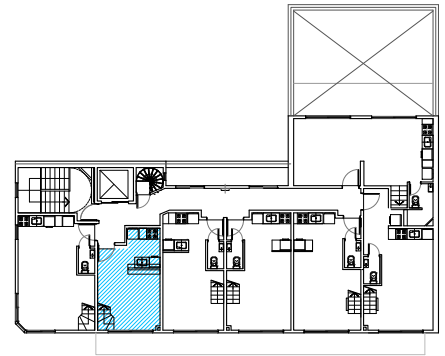


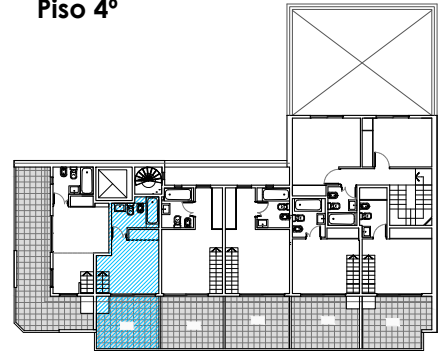
**4 °Piso**



**5 °Piso**



**Piso 4°**



**Piso 5°**

<b>SUP. CUBIERTA</b>	<b>36,94m<sup>2</sup></b>
<b>SUP. SEMIC/ LIBRE</b>	<b>10,00m<sup>2</sup></b>
<b>SUP. TOTAL</b>	<b>46,94m<sup>2</sup></b>

**Detalles de Terminación:**

- Pisos de porcellanato simil madera.
- Climatización por aire acondicionado frio- calor en living comedor
- Panel calefactor de bajo consumo tipo Ecosol o similar en dormitorios.
- Frontes de placard hojas corredizas.
- Interiores de placard completos en melamina color blanco.
- Agua caliente individual por termotanque eléctrico.
- Griferías monocomando marca FV o similar en baños y cocinas
- Artefactos de baño blancos marca Ferrum o similar.
- Baños y toilettes con bacha enlozada sobre muebles vanitorys
- Muebles de cocina en melamina, bajo mesada y alacenas
- Artefactos cocina de frente con acero inoxidable marca Longvie

NOTA: Las superficies son aproximadas. Las definitivas surgirán del plano de agrimensura

**Emprendimiento: Ramallo y Conesa, CABA.**